

SIE FINDEN UNS



MITARBEITER/-INNEN

Astrid Hark-Thome Dipl. Psychologin
Leitung Erziehungs- und
Familienberatungsstelle

Volker Balb Dipl. Sozialpädagoge (BA)
Frank Hutter Dipl. Sozialpädagoge (BA)
Maria Kaufmann Dipl. Sozialpädagogin (FH)
Martina Osiander Dipl. Heilpädagogin (FH)

Sekretariat
Tanja Feifel Verwaltungsangestellte

ÖFFNUNGSSZEITEN

| | | |
|------------|------------------|-------------------|
| Montag | 8:15 – 11:45 Uhr | 14:00 – 16:00 Uhr |
| Dienstag | – | 14:00 – 16:00 Uhr |
| Mittwoch | 8:15 – 11:45 Uhr | – |
| Donnerstag | 8:15 – 11:45 Uhr | 14:00 – 18:00 Uhr |
| Freitag | 8:15 – 11:45 Uhr | – |

ANMELDUNG

bitte über das Sekretariat
Frau Feifel
Telefon 07361 503-1473
Telefax 07361 503-1763
erziehungsberatung@ostalbkreis.de

Es kann vorkommen, dass alle Beraterinnen und Berater in Klientengesprächen sind. In diesem Fall ist ein Anrufbeantworter geschaltet.

IM LANDRATSAMT AALEN

Erziehungs- und Familienberatungsstelle
Stuttgarter Straße 41, 73430 Aalen
Telefon 07361 503-1473

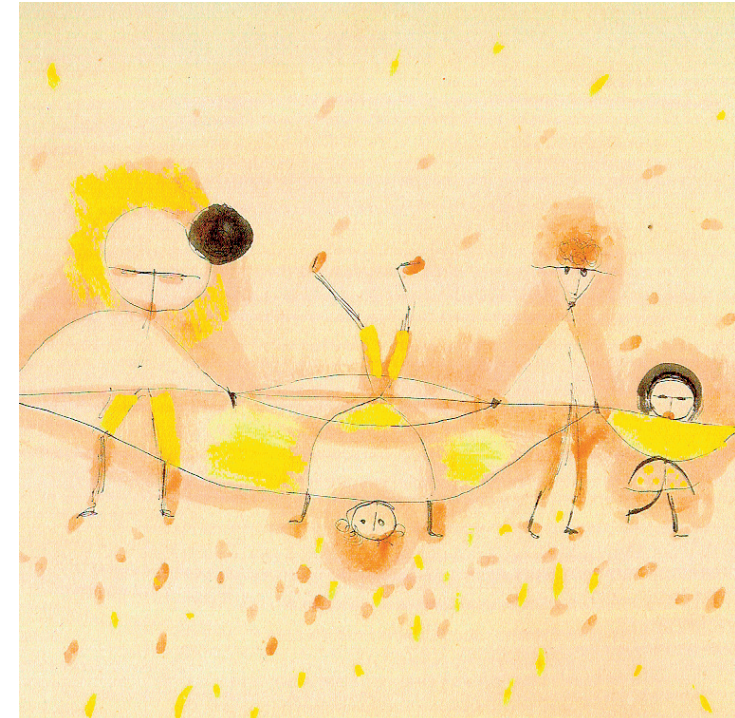
Anmeldung: Sekretariat Zi. 006

Die Beratungsstelle in Aalen befindet sich im Erdgeschoss neben dem Haupteingang an der Stuttgarter Straße.

IN DER AUSSENSTELLE BOPFINGEN

Erziehungs- und Familienberatungsstelle
in der Klinik am Ipf
Jahnstraße 24, 73441 Bopfingen

Anmeldung über das Sekretariat in Aalen
Telefon 07361 503-1473



Landratsamt Ostalbkreis
Erziehungs- und Familienberatungsstelle
Stuttgarter Straße 41, 73430 Aalen
erziehungsberatung@ostalbkreis.de
www.ostalbkreis.de

Stand 8/2019, Titelbild: Paul Klee „Spielende Kinder als Kette“

ERZIEHUNGS- UND FAMILIENBERATUNGSSTELLE

für Eltern, Kinder, Jugendliche und Familien

ERZIEHUNGS- UND FAMILIENBERATUNGSSTELLE

WAS IST DAS?

Wir beraten Sie bei allen Fragen, die sich auf die Erziehung und Entwicklung von Kindern und Jugendlichen beziehen, bei persönlichen und familiären Problemen sowie in Trennungs- und Scheidungssituationen.

Wir sind ein Team mit sozialpädagogischer, heilpädagogischer und psychologischer Ausbildung.

Wir haben keine Patentrezepte. Zusammen mit Ihnen können wir aber Zusammenhänge und Hintergründe für die Schwierigkeiten herausarbeiten und Lösungen finden, die Ihnen als Familie weiterhelfen.

Wenn wir selbst nichts für Sie tun können, versuchen wir den Kontakt zu jenen Personen oder Institutionen herzustellen, die dazu eher in der Lage sind.

Die Beratung ist kostenlos und unverbindlich. Datenschutz und Einhaltung der Schweigepflicht sind gewährleistet. Auskünfte an Dritte, dazu gehören auch andere Ämter und Behörden, geben wir nur mit Ihrem schriftlichen Einverständnis.

WIR BIETEN BERATUNG

WENN KINDER

- sich nicht an Regeln halten
- nachts nicht schlafen können
- aggressiv sind
- in der Schule Schwierigkeiten haben
- unkonzentriert sind
- ins Bett machen
- an Nägeln kauen
- lügen, stehlen oder streunen
- zu Gleichaltrigen schwer Kontakt finden

WENN ELTERN

- unterschiedlicher Ansicht sind
- sich Sorgen um die Familie machen
- in Krisen (z.B. nach Trennung) geraten



FÜR JUGENDLICHE

- wenn es zu Hause Ärger gibt, oder gegeben hat
- wenn es in der Schule nicht so recht klappt
- wenn es Dir echt zuviel ist und du am liebsten alles hinschmeißen möchtest
- wenn Du Stress mit Deinen Freunden hast
- wenn Du einen Ansprechpartner brauchst
- wenn Du Dich schon lange Zeit ganz mies und unten fühlst
- wenn es mit Deinem Freund/Deiner Freundin Schwierigkeiten gibt

FÜR JUNGE ERWACHSENE

- bei allen Problemen, die Sie selbst, Ihre Beziehungen und Ihre Lebensgestaltung betreffen.

FÜR FAMILIEN

- wenn das familiäre Gleichgewicht gestört ist
- wenn Sie durch Krisen, Krankheit, Konflikte oder äußere Lebensereignisse belastet sind
- wenn sich die Kommunikation in der Familie schwierig gestaltet
- nach Trennung/Scheidung der Eltern